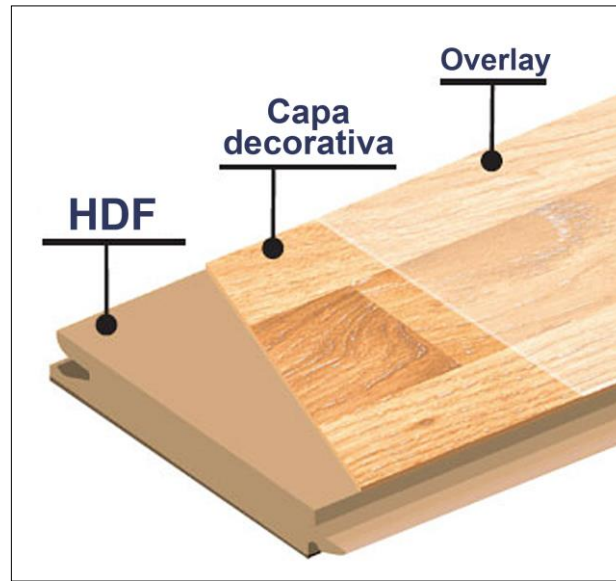


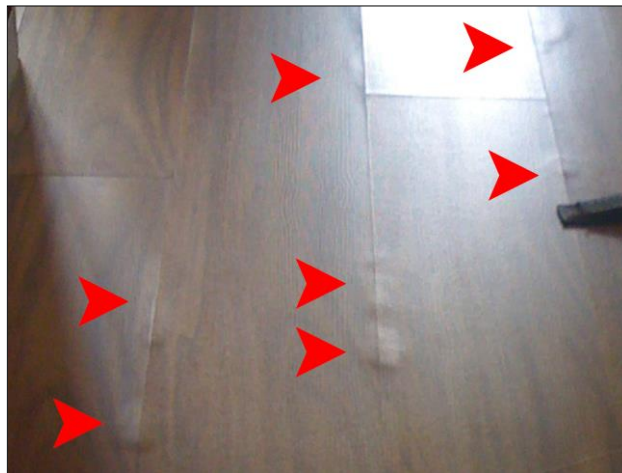
## DAÑOS PRODUCIDOS POR AGUA EN PISO LAMINADO.

El piso laminado tiene una estructura multicapas, entre ellas está el aglomerado que generalmente está compuesto por **HDF** “*High Density Fiberboard*” (Fibra de Alta Densidad), material de alta resistencia, que permite un sistema de ensamble firme y gran resistencia al uso cotidiano, bajo pandeo (baja deformación), y firmeza con los muebles pesados (*Figura 1*).



**Figura 1:** Capas de piso laminado.

Ahora bien, este HDF como su nombre lo indica, posee fibras en alta densidad en su composición, es decir que están unidas a gran presión (lo que le da su fortaleza), pero al recibir un agente como el agua, esas fibras pierden su adherencia entre sí y comienzan a separarse. Cuando son derrames directos crea “*burbujas o yagas*” similares a las presentadas en la figura 2:



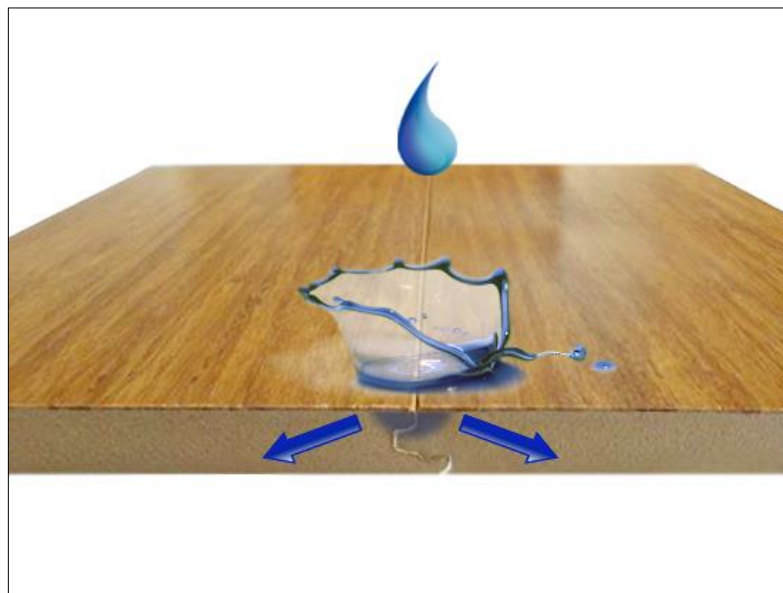
**Figura 2:** Burbujas o yagas que evidencian daño producido por líquidos como el agua.

Además se puede presentar el caso de un aseo inadecuado que provoca daños irreparables en el piso laminado, debido al desconocimiento que comúnmente se presenta al utilizar un trapero mojado, el cual al dejar una película de agua en la superficie del piso, éste comienza a absorber la humedad y finalmente se deteriora irreparablemente, levantando las juntas de forma similar a la figura 3:



**Figura 3:** Levantamiento de juntas producido por humedad.

El proceso de deformación comienza con el contacto con humedad o líquidos, la absorción se presenta en las juntas o uniones, ya que esa es la parte vulnerable del piso laminado, pues allí no existe protección de ninguna clase, ya que en el corte de cada tabla en su fabricación, la cuchilla divide cada pieza y forma el “*machihembre*” o sistema de ensamble exponiendo en HDF en el proceso (*Figura 4*).



**Figura 4:** Una vez cae el agua o la humedad, el HDF comienza a absorberla a través de las uniones.

Una vez el agua es absorbida por el HDF, las fibras de éste se comienzan a separar, buscando el espacio con menos presión para su expansión (hacia arriba), pues por allí ingresó el líquido (*Figura 5*).



**Figura 5:** Fibras del HDF separadas por el líquido absorbido.

La deformación generalmente es simétrica, es decir que el daño se presenta por igual en las dos tablas exactamente en el punto en el cual el líquido es absorbido, tal como se puede apreciar en la figura 5.

El resto de la superficie (es decir en cualquier otra parte menos en las uniones o juntas), es muy resistente a la humedad, por lo que no se deben presentar estos fenómenos en esas otras zonas.

### ¿CÓMO PREVENIR LOS DAÑOS PRODUCIDOS POR AGUA?

Como se pudo observar, el agua, la humedad y demás líquidos son **enemigos número uno del piso laminado**, por lo tanto es muy importante seguir las siguientes recomendaciones para prevenir posibles daños:

- La limpieza diaria debe de realizarse con aspiradora o trapeo prácticamente seco. Limpie el piso laminado con un trapeo humedecido con una mezcla de: una copa (tipo aguardiente) con vinagre blanco (el transparente) en un balde completo de agua, remoje el trapeo en la mezcla y escúrralo muy bien antes de comenzar a trapear.
- Para manchas más resistentes, recomendamos utilizar un detergente tipo "BINNER PISOS DE MADERA, REMOVEDOR DE CERAS Y SELLANTES" (o cualquiera similar), el cual es un líquido desengrasante multiusos volátil, éste se puede conseguir fácilmente en almacenes especializados en productos para el hogar y materiales de

construcción. Este detergente debe tener su propio aspersor (spray) para que la cantidad de líquido sea mínima. Siga las instrucciones del envase.

- **NUNCA** utilice limpiadores que contengan CERA o aceites en sus componentes, o que sean abrasivos, **NO** utilice límpido, disolvente o cualquier líquido fuerte, ya que esto daña la capa protectora.
- No arrastre muebles pesados sobre el piso laminado, levántelos cuando tenga que moverlos, para así prevenir posibles rayones.
- Coloque almohadillas en las patas de los muebles, sillas y demás objetos pesados.
- Se recomienda colocar un tapete a la entrada de la zona instalada y áreas de alto tráfico, también en las áreas donde están instalados los *pirlandes* o molduras, ya que estas piezas tienen menos resistencia que el piso laminado.
- **EN CASO DE DERRAMAR CUALQUIER LÍQUIDO SOBRE EL PISO LAMINADO, SÉQUELO INMEDIATAMENTE.**
- Recuerde mantener las ventanas cerradas los días de lluvia o cerrarlas si va a salir de casa.
- Tener precaución al momento de lavar los pisos fijos cercanos al piso, se debe colocar una toalla al empate con el piso laminado para evitar la filtración de agua.
- El piso laminado **NO** debe ser instalado en áreas húmedas como baños, cocinas, balcones, saunas, gimnasios, etc.